

부산지역 산업구조 전환 혁신사업 발굴·기획을 위한 대외협력기획지원사업 공고

부산광역시 과학기술진흥 조례 제21조의 규정에 의거 「국가핵심기술선도프로젝트기획유치사업」의 일환으로서 부산지역혁신주체를 대상으로 아래와 같이 대외협력기획지원 사업공고를 하오니 참여를 희망하는 기관 및 기업은 아래의 절차에 따라 신청하여 주시기 바랍니다.

2020. 3. 19.

부산산업과학혁신원장

1. 사업 개요

□ 사업 목적

- 부산지역의 대학과 공공기관의 우수한 인적·물적 인프라를 활용한 산업구조 전환 정책과 산업분야, 공공기관 특화분야 중심의 사업 발굴·기획 추진
- 부산지역 산-학-연-관-민 혁신주체의 협업을 통해 자발적, 능동적, 지속적 참여를 바탕으로 유기적인 신규 사업기획 발판마련
- 혁신사업 기획과정에서 다양한 혁신주체 간 자연스러운 공감대 형성 및 소통체계가 강화되어 지역현안 해결에 필요한 실질적인 사업유치

□ 전체 사업 개요

- 총 2개 세부사업, 지원규모 총 270백만원 내외

세부사업명		주관	기획규모	사업기간	지원대상기관	기관별 지원규모	총 예산
공공기관협력 기획지원사업		부산광역시 공공기관	공공기관별 최대2개 사업 기획	5개월	6개 내외	25백만원 내외	150백만원
현장수요 기반기획 지원사업	산학연 연계형	부산소재 중소기업	기업별1개	4개월	4개 내외	20백만원 내외	120백만원
	컨설팅 연계형			3개월	4개 내외	10백만원 내외	

□ 추진 일정

추진내용	세부내용	추진일정
사업 공고	· 부산시 및 BISTEP, 유관기관 홈페이지 공고 · 언론 홍보	3. 19 ~
↓		
사업설명	· 동영상 온라인 설명자료 배포 · 유선 및 E-mail 접수에 따른 방문설명	3. 19 ~ 4. 10
↓		
제안서 접수	· E-mail 접수	4. 1 ~ 4. 10
↓		
선정평가	· 우선지원 대상과제 평가 및 선정	4. 15 ~ 4. 17
↓		
협약체결 및 사업비 지급	· 공공기관협력 : BISTEP-주관기관 · 현장수요기반 - 산학연 연계형 : BISTEP-주관기업 - 컨설팅 연계형 : BISTEP-주관기업-컨설팅기관	4. 20 ~ 4. 30
↓		
사업수행	· 제안사업별 혁신사업 기획 및 컨설팅 · 중간보고회(중간점검) 개최	· 공공기관협력(5월~9월) · 현장수요기반 - 산학연 연계형(5월~8월) - 컨설팅 연계형(5월~7월)
↓		
결과평가	· 전문평가위원회(발표평가) · 우수과제 ⇒ 기획결과 공유회 · 차년도 정부사업 유치지원	· 공공기관협력(10월 1주) · 현장수요기반 - 산학연 연계형(9월 1주) - 컨설팅 연계형(8월 1주)

* 전문평가위원회 및 기획전략위원회는 코로나-19 사태에 따라 서면위원회 추진가능

□ 대외협력기획지원사업 제안서 공고 및 접수

- 공고기간 : 2020. 3. 19 ~ 2020. 4. 10 16:00 까지
 - 접수기간 : 2020. 4. 1 ~ 2020. 4. 10 16:00 까지
 - 접수방법 : 제안서 및 제출서류 작성 후 이메일 제출
- * 부산산업과학혁신원 홈페이지(www.bistep.re.kr) 제안서 양식 다운로드

□ 관련규정

- 공공기관 및 기업 내부 사업비 관리지침 우선적용

□ 문의처

- 공공기관협력기획지원사업 : 이제훈 연구원(부산산업과학혁신원 사업추진본부)
- 051-795-5047, civiljh@bistep.re.kr
- 현장수요기반기획지원사업 : 원준희 연구원(부산산업과학혁신원 사업추진본부)
- 051-795-5044, jhwon@bistep.re.kr

2. 공공기관협력기획지원사업

□ 사업 개요

- (사업 개요) 공공기관협력지원사업은 지역 내 공공기관 간 연계 협력을 통해 혁신사업을 발굴하고 유치하는 과정에서 필요한 사업기획비용 지원

신청대상	기획비 규모	사업기간	비고
부산시 소재 공공기관	사업규모에 따라 최종확정	5개월 이내	7대 전략산업분야 등 지역산업혁신분야 지정·신청

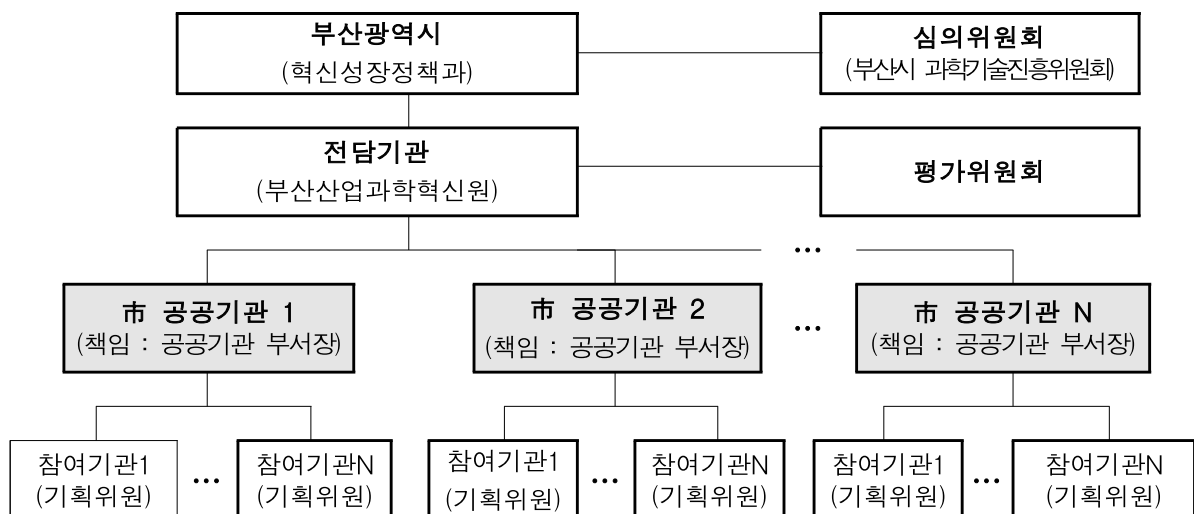
* 공공기관 : 부산시 출자·출연기관, 출연연 분원, 전문생산연구원, 혁신도시이전기관, 산업 관련 협회·조합(연구 또는 협동조합) 등

* 기획비 규모 : R&D사업 국비 100억 이상(기술개발, 기반구축, 기업지원, 인력양성 포함)

- (지원규모) 총 5개 기관 내외, 기획규모에 따라 25백만원 내외

□ 추진체계

- 공공기관은 기획보고서 작성을 위한 기획연구회를 구성하여 지역혁신사업 기획을 위한 제안서 작성 후 제출
- 제안서는 반드시 2개 이상의 지역소재 공공기관이 협업을 통해 공동기획 또는 수행 가능한 혁신사업으로 지원을 제한함
 - * 단, 지역 외 국가과학기술연구회(NST) 소속 정부출연연구소 연계가능
 - * 예시 : 교통·시설물기관+IT기관=재난·안전기술개발사업, 의료기관+연구소=바이오 사업, 관광+교통+IT기관=관광서비스 기술개발, 물류+해양+출연(연)=항만배후단지 신사업
- 지원대상 공공기관은 산·학·연·관·민 전문가로 구성된 기획연구회를 운영하여 혁신사업을 기획하고 혁신사업 기획보고서 제출(5개월 이내)



□ 제출 서류

서류명	제출방법	비고
사업제안서	주관기관 대표 직인 날인 후 제출	사업 제안서 PDF 스캔본 및 한글파일 원본 이메일 제출

□ 사업 내용

- 공공기관을 중심으로 지역 산업발전을 위해 협업을 통해 혁신사업 발굴 및 구체적인 전략을 통한 상세기획
- 단, 기획연구회는 특정산업 또는 기관의 이익대변을 위하여 편중되지 않고 해당산업의 특성을 충분히 반영한 전문성 및 객관성 확보 필요
※주관기관 소속 기획위원은 최대 30% 미만으로 구성

□ 관련 산업 분야(참고사항)

- 부산지역 기존 주력산업 및 서비스산업에 기반하고 다각화, 고도화 전환 등 혁신과정을 통하여 미래 신산업 창출이 가능한 산업 전 분야 (부산광역시 7대 전략산업분야 및 서비스R&D 포함)
 - 7대 전략산업분야 중 특화분야 : ①조선기자재 ②자동차부품 ③기계·소재 ④물류·관광 ⑤의료·바이오 ⑥에너지·환경

□ 선정방식

- 평가방법 : 발표평가 진행
 - 평가 기준 따라 심사위원의 최종 평점 70점 이상일 경우 지원대상
- 평가항목 및 배점기준

평가항목		세부 평가지표 (안)
사업 평가 (60점)	사업의 필요성	○ 기술적 필요성 ○ 사업의 혁신성 및 미래지향성(신기술 여부)
	사업 목표	○ 사업목표의 구체성, 사업기간의 적절성, 세부과제와의 연계성 ○ 성과목표의 적절성
	사업 내용	○ 사업내용의 구체성 및 연도별 계획의 적절성 ○ 기술개발의 시급성 ○ 정부 및 부산시 정책과의 부합성 ○ 지역차원의 연계협력 필요성(2개 이상의 공공기관 연계방안 등) ○ 국·시비 지원의 적합성 ○ 사업의 중복성 여부
	사업 성과	○ 사업성과의 구체성, 사업화 가능성 ○ 국내 및 부산시에 대한 파급성.공공성
	사업 규모	○ 사업비의 적절성 ○ 중대형·소형사업으로의 추진 가능성
연구회 구성·운영 (40점)	구성	○ 기획연구회 산·학·연 전문가 구성의 적절성 - 기술, 시장, 정책 및 보고서 작성 등 분야별 집필진 구성
	운영 방법	○ 세부 운영계획 수립여부 및 계획의 적절성 - 연구회 운영일정(중간보고회, 최종보고회), 수요조사, 내외부 전문가 자문 포함

* 평가항목은 필요에 따라 일부 변경될 수 있음

3. 현장수요기반 기획지원사업

□ 사업 개요

- (사업 목적) R&D 기획역량이 부족한 부산소재 기업을 대상으로 맞춤형 기획지원을 통해 민간R&D기획 촉진 및 국비유치 확대
 - 부산 민간R&D지원체계 구축을 통한 자발적 부산 산업구조 혁신 도모
- (지원 대상) 부산시 본사 소재 중소기업*
 - * 『중소기업기본법』 제2조에 의한 중소기업
- (지원 분야) 산업구조 혁신 및 도시문제 해결 분야

대분야	중분야	내용
산업구조 혁신형 (부산시 7대 전략산업)	스마트 해양	IT기술 접목을 통한 조선, 물류시스템 혁신과 수산가공의 첨단화 ※ 친환경스마트선박, 항만물류, 해양바이오, 수산가공 등
	지능형 기계	정밀기계 중심 기술경쟁력 향상과 제조-공정 가치사슬 스마트화 ※ 정밀기계, 생산자동화, 스마트팩토리, 하이테크소재, 로봇 등
	미래수송기기	인간공학적 수송기기 개발과 서비스 편의 혁신 ※ 자율주행차, 항공, 드론
	글로벌 관광	MICE산업 위상 제고, 융복합관광 활성화를 통한 글로벌 비즈니스모델 창출 ※ MICE, 특화관광(의료, 뷰티, 해양레저) 등
	지능정보 서비스	인공지능, 빅데이터 등 핵심플랫폼 기술 역량강화 통한 신산업 경쟁력 제고 ※ 콘텐츠(영화영상, AR/VR, 게임), 스마트금융(핀테크, 블록체인) 등
	라이프케어	인간 전주기 삶의 질 향상을 위한 종합서비스 지원체계 구축 ※ 스마트 헬스케어(의료기기, 의료서비스, 고령 친화용품, 방사선 의과학), 리빙 케어(기능성식품, 항노화, 화장품), 라이프 스타일(디자인, 신발, 패션의류) 등
	클린테크	신재생에너지 인프라 조성 및 기술개발을 통한 에너지 자립도 제고 ※ 에너지시스템(태양광, 풍력, 수력), 에너지저장 및 서비스(ESS, 스마트 그리드, 파워반도체), 환경대응(재난안전, 원전해체, 기후변화) 등
도시문제 해결형		교통, 재난, 일자리, 복지, 동서 균형발전 등

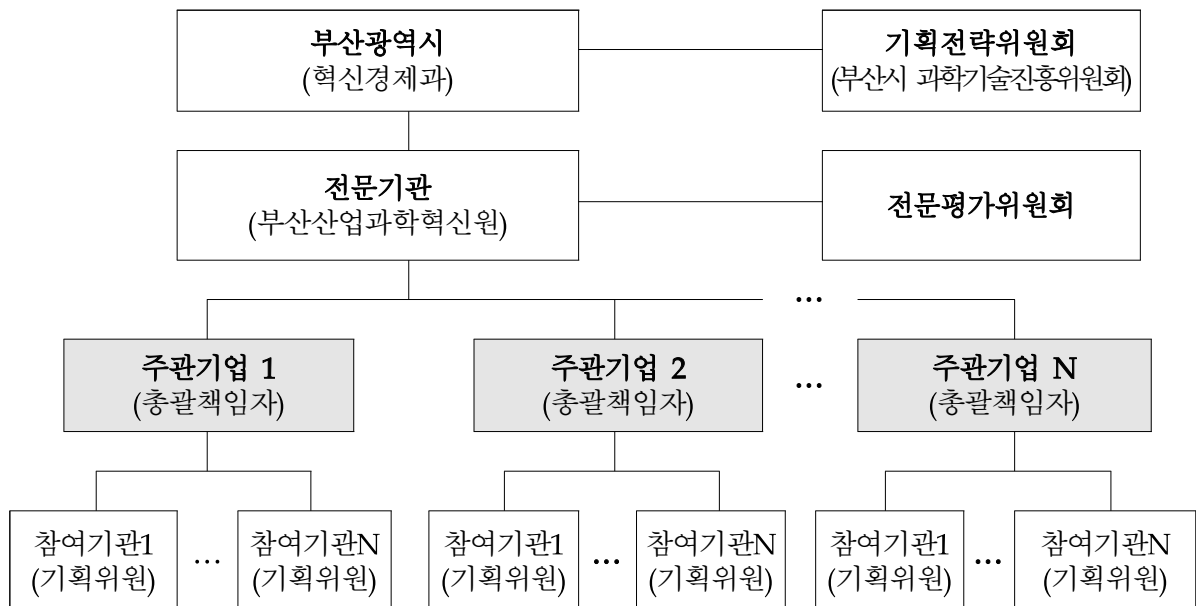
□ 사업 내용

연번	유형	지원기간	지원예산	제안방법	주요 지원내용
1	산학연 연계형 R&D 기획지원	4개월 이내	20백만 원/과제 내외	기획대상 과제 및 기획 연구회를 구성하여 제안	R&D기획연구회 운영 지원
2	컨설팅 연계형 R&D 기획지원	3개월 이내	10백만 원/과제 내외	컨설팅 기관과 함께 컨설팅 내용, 수행팀을 구성하여 제안	기업별 맞춤형 컨설팅, 현장 방문·지도, 기획보고서 작성 등

1) 산학연 연계형 R&D기획지원

제안자	제안 방법	주관기관	수행방법
부산소재 중소기업	기획대상 과제 및 산학연 기획연구회를 구성하여 제안	<ul style="list-style-type: none"> 제안사업을 기획·수행할 기업 주관기업 책임자는 제안사업 기획연구회 총괄 	<ul style="list-style-type: none"> 제안된 기획연구회에서 기획 수행 협약체결 : BISTEP-주관기업

- (지원내용) 제안사업 기획을 위한 기획연구회 운영비용 지원
 - 운영비용 : 제안사업 기획·유치를 위한 전문가 활용비, 특허·기술동향 조사비, 컨설팅·세미나 개최비 등
 - ※ 사업비 중 인건비, 연구수당, 간접비 계상 불가
- (주관기관) 공고일 기준 부산에 소재한 중소기업
- (기획연구회 구성) 제안사업 기획, 유치, 수행을 위한 산·학·연·관·민 관련분야 전문가, 부산광역시 소관과 담당자 등 10명 내외 구성
 - 주관기관은 수요를 가지고 있으며, 실행을 주도할 중소기업으로 한정
 - 참여인력으로는 부산 및 타지역 소재 산·학·연·관·민 참여 가능
- (지원규모) 과제별 20백만 원 내외, 평가결과에 따라 차등지급
- (수행기간) 협약일로부터 4개월 내외
- 추진체계



2) 컨설팅 연계형 R&D기획지원

제안자	제안 방법	주관기관	수행 방법
부산소재 중소기업	컨설팅기업과 함께 컨설팅 내용, 수행팀을 구성하여 제안	<ul style="list-style-type: none"> • 부산소재 중소기업 • 주관기관 책임자는 제안된 기획을 총괄 수행 	<ul style="list-style-type: none"> • 제안된 수행팀에서 컨설팅 수행 • 협약체결 : BISTEP-주관기업 -컨설팅기업 3자 협약

- (지원내용) 기술기획 컨설팅 수요를 가진 중소기업의 컨설팅 수요에 대해
매칭된 컨설팅 기관이 컨설팅을 수행하고, 기획보고서 작성을 지원
 - 주관기업은 기술분석, 시장분석 등 지원 분야 중 2개 분야 이상에 대
한 컨설팅 수요를 제출하고, 매칭된 컨설팅기업에서 컨설팅을 수행

지원분야	세부내용	
기술분야	기술분석	• 기술개요, 기술현황과 전망, 선행특허기술분석
	기술성 진단	• 기술혁신성 및 기술경쟁력, 기술개발인프라, 기술전략 타당성 진단
	기술개발전략	• 기술니즈 분석, 기술개발 핵심전략, 기술개발계획
	기술로드맵	• 기술수준 분석 및 R&D목표, 니즈분석과 전략제품 도출, 시장·제품·기술로드맵 전개, 기술관리 계획
사업성 및 경제성분야	시장분석	• 시장개요, 시장특성, 시장 동향 및 전망
	경제성 진단	• 사업화 계획, 사업화추진계획 분석, 수익성 분석, 경제적 파급효과
	사업화 전략	• 기술사업화 주체역량, 내부 및 외부요인 분석, 사업화 추진전략 수립

※ 주관기업의 임직원, 컨설팅 기업의 해당분야 전문가 등이 사업수행팀을 구성하고,
주관기업의 수요를 반영하여 **컨설팅기업이 컨설팅보고서를 작성**

※ 컨설팅 기관은 인건비 계상 가능(간접비, 연구수당 계상 불가)

- 컨설팅 결과를 반영하여 R&D사업 유치 위한 기획보고서 작성

※ 컨설팅보고서를 반영한 최종기획보고서는 **주관기업과 컨설팅기업의 협의하에 작성**

- (주관기업) 공고일 기준 부산에 소재한 **중소기업**

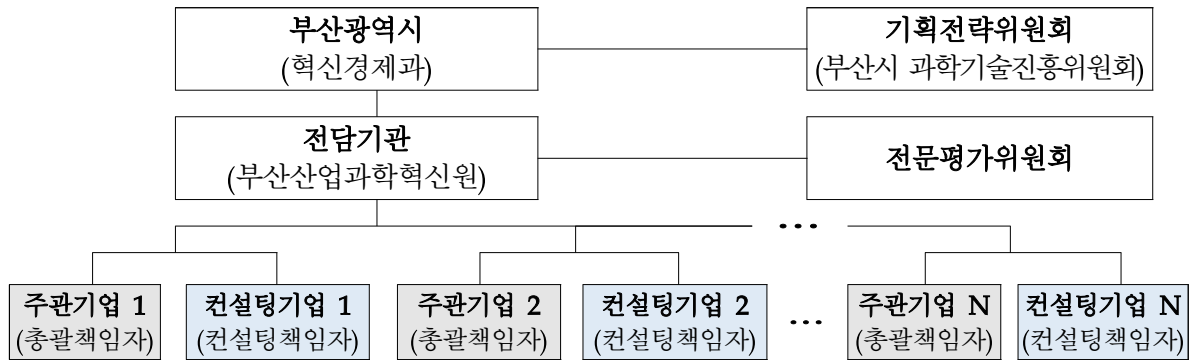
- 주관기업은 기업의 임직원과 컨설팅 기업 및 관련분야 외부 전문가 등
으로 사업 수행팀 구성, R&D기획 공동 수행

- (컨설팅기업) 연구개발서비스업*에 등록된 부산소재 컨설팅 기관

* 연구개발서비스업은 연구개발서비스업 신고증이 있는 경우로 한함

- 주관기업의 수요를 반영하여, 컨설팅 보고서 작성 및 사업기획 보고서
작성 지원

- (수행팀 구성) 컨설팅 기업은 기업 수요를 기반으로 해당 기업의 임직원과 컨설팅 기업의 컨설턴트 및 관련분야 외부 전문가 등으로 사업 수행팀을 구성하여 신청
- (지원규모) 과제별 10백만 원 내외
- (수행기간) 협약일로부터 3개월 이내
- 추진체계



□ 평가지표

- 산학연 연계형 R&D 기획지원

평가항목		평가주안점	배점
사업추진 필요성 (30점)	정책적 타당성	· 부산시 7대 전략산업과 부합하는가?	5
	현장수요 적절성	· 부산시 역내외 기술·시장·산업 등 동향분석을 통해 본 사업에 대한 수요 타당성을 제시하였는가? · 부산 지역현안(산업, 경제, 기술 등)과 부합하는가?	15
	차별성 및 혁신성	· 제안사업의 차별성 및 혁신성이 명확히 제시되었는가?	10
사업계획의 구체성 및 타당성 (25점)	사업구성 체계성	· 사업추진으로 달성하려는 사업목표가 명확히 제시되었는가? · 사업목표 달성관점에서 하위 세부과제의 필요성과 이들 간의 연관성이 적절히 제시되었는가?	15
	사업추진 전략성	· 연구개발 방법, 위험극복 전략이 적절히 제시되었는가?	10
기획위원회 구성·운영 적절성 (25점)	기획위원회 구성 적절성	· 기획위원간 역할분담이 명확히 제시되었는가? · 기획위원들은 분담된 역할에 대해 전문성을 가지고 있는가? ※ 보유기술 수준, 연구성과 및 인력구성 적정성 등	5
	기획위원회 운영계획 적절성	· 기획위원회 운영계획은 적절히 제시되었는가? · 사업기획을 위해 적절한 사전 협의 준비 과정을 거쳤는가?	10
	결과물 활용계획 (국비 유치계획)	· 기획 결과물 활용계획을 명확히 제시하였는가? · 본 컨설팅을 통한 국비유치 계획을 명확히 제시하였는가?	10
기대효과 (20점)	실행가능성	· 부산에 사업추진 제반여건(인프라, 인력 등)이 조성되어 있는가? ※ 제안기업이 R&D 수행을 추진할 경우, 제안기업의 제반여건 · 성과활용, 사업화 계획이 적절하게 제시되었는가?	10
	지역혁신 파급효과	· 사업추진에 따른 부산의 산업·경제·과학기술 혁신과 일자리 창출 가능성이 인정되는가?	10

○ 컨설팅 연계형 R&D기획지원

평가항목		평가주안점	배점
필수조건		· 컨설팅 기관이 부산에 소재한 연구개발서비스업 신고기관인가?	필수조건
사업추진 필요성 (35점)	정책적 타당성	· 부산시 7대 전략산업과 부합하는가?	5
	현장수요 적절성	· 부산시 역내외 기술·시장·산업 등 동향분석을 통해 본 사업에 대한 수요 타당성을 제시하였는가? · 부산 지역현안(산업, 경제, 기술 등)과 부합하는가?	20
	기술개발 필요성	· 제안된 기술의 연구개발 필요성이 인정되는가?	10
컨설팅 계획 타당성 (45점)	컨설팅 필요성	· 제안사업 기획을 위해 컨설팅이 필요한 이유를 적절히 제시하였는가?	10
	컨설팅 계획 적절성	· 컨설팅 목표달성 관점에서 제시된 컨설팅 내용 및 계획이 타당한가?	20
	결과물 활용계획 (국비 유치계획)	· 컨설팅 결과물 활용계획을 명확히 제시하였는가? · 본 컨설팅을 통한 국비유치 계획을 명확히 제시하였는가?	15
기대효과 (20점)	성공 가능성	· 제안기업의 제반여건 및 사전 준비현황으로 충분한 성공가능성이 인정되는가? · 성과활용, 사업화 계획이 적절하게 제시되었는가?	10
	지역혁신 파급효과	· 사업추진에 따른 부산의 산업·경제·과학기술 혁신과 일자리 창출 가능성이 인정되는가?	10

□ 제출 서류

○ 산학연 연계형 R&D기획지원

No.	서류명	부수	제출기관	비고
1	제안서	1부	주관기관이 대표로 제출	직인 날인 후 PDF 스캔 및 한글파일 원본
2	기획위원 이력사항	각 1부	총괄책임자 및 참여 기획위원 모두	개인별 날인 후 PDF 스캔
3	사업자등록증	각 1부	주관기업 및 참여 기업	PDF 스캔

○ 컨설팅 연계형 R&D기획지원

No.	서류명	부수	제출기관	비고
1	제안서	1부	주관기관이 대표로 제출	직인 날인 후 PDF 스캔 및 한글파일 원본
2	컨설턴트 이력사항	각 1부	참여 컨설턴트 모두	개인별 날인 후 PDF 스캔
3	사업자등록증	각 1부	주관기관 및 컨설팅 기관	PDF 스캔
4	컨설팅기관의 연구개발서비스업 신고증	1부	컨설팅 기관	PDF 스캔
5	컨설팅 기관의 컨설턴트 현황	1부	컨설팅 기관	직인 날인 후 PDF 스캔
6	컨설턴트 재직증명서	각 1부	참여 컨설턴트 모두	PDF 스캔
7	신청자격 적정성 확인서	1부	주관기관 및 컨설팅 기관	직인 날인 후 PDF 스캔
8	회계감사보고서 또는 재무제표 *사본은 원본 대조필 날인	각 1부	주관기관 및 컨설팅 기관	<ul style="list-style-type: none"> · 표지(회계사 직인 포함), 재무상태표(표준대차대조표), 손익계산서(표준손익계산서)를 PDF로 스캔한 파일 * 국세청에서 발급하는 표준재무제표증명은 회계사 직인 불필요 * 비영리와 상장사(거래소·코스닥) 미제출, 그 외 기업은 제출(직전년도로부터 최근 3년 결산 자료)